

裏面でも、失礼します。
トーフホームの登田です

弊社は創業28年、父が会長、私が社長を務めながら、
ここ水海道に密着した住まいづくりをしている工務店
です。

とは申しまして**新築だけでなく、網戸張替えから棚
の修理、リフォーム全般など、住まいのお困りごと
なら何でも解決いたしますので、**
どうぞお気軽にお声掛けくださいませ。

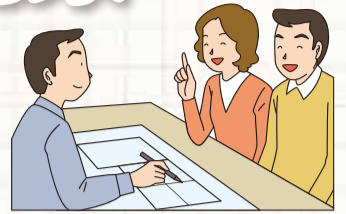
株式会社トーフホーム
のぼりた ひでき
社長 登田 英樹



トーフホームのお約束

① 家族、親せきの家を工事するつもりで

お客様にとって「お家を工事する」のは特別な事です。だからこそ、私どもも自分の家、子供や家族の家、恋人の家を工事するつもりで毎棟臨んでおります。正確な仕事、安心して住める家にするのは、私どもにとって当然の責務なのです。



② 無理な押しつけ営業しません

「早くしないと…」「〇日までに契約すれば〇円安くなります」というセリフで、契約を早く迫る同業者が多いと聞きます。私どもはお客様のペースを大切に考えております。見学会やイベントなどに見えられても、無理な押しつけなどは決して致しません。



③ 不明瞭な見積もり&請求なし

住まいづくりを進めて行く上で大切なポイントの1つに「予算」があります。私どもでは明瞭で納得いく価格説明を行うと共に、あいまいな請求項目、不明瞭な請求はいたしません。決めたことを決めた通りに行うのは、リフォームの基本なのです。



スタッフ紹介



大工：藤根建築
ふじね とみなり
藤根 富成

家造りの要となる仕事をしています。現場がスムーズに進むように職人の連携をとりながら、明るい家造りに心掛けています。



基礎工：(株)吉田工務店
よしだ あつし
吉田 篤

これから永く家を支え続ける基礎を図面に基づいて正確に造っています。



外装工：(有)青木外装
あおき しんいち
青木 伸一

外観の顔になる外壁には見た目はもちろんの事、雨水が侵入しない様に下地にも細心の注意を払っています。



設備工：(株)清水
しみず けんじ
清水 基之

生活するのに欠かせない家の中の水廻りを安心して使えるように水漏れの無いよう確実な仕事をしています。



塗装工
まつもと としお
松本 敏雄

外部の仕上げは下地に合わせた材料を厳選します。内部は素材を生かした美しい仕上げを心掛けています。

夏涼しいお家は、
冬も暖かい☆
一年中とっても快適です！
(養老町：岩見様)

ハイブリッドソーラーハウスは、さすが高機密高断熱の家だけあって、断熱がしっかりしているせいか、夏場のエアコンもよく効いて、電気代がそれまでの夏より安くなっていたのは驚きました！

それから、太陽の熱でお湯を沸かしているの、1年を通して光熱費は安くなったと思います。

特に夏は太陽も元気なせいか、1日で使い切れないほどのお湯を沸かしてくれる日もあります。気兼ねなく、お湯を使っていますよ(笑)。もちろん冬も暖かく、特にハイブリッドソーラーハウスの床暖房が気に入っています。一年中お日さま様々です。



押入を上下に分ける
板の高さ、その高さを
少し高くした訳…
(各務原市：安江様)



登田さんとは、建てる前に本当に何度も何度も打ち合わせをしました。

どの部屋にどんな家具を置くのか、なんていうのは勿論のこと、持っている衣装ケースを3つ重ねたら〇cmになるから、押入の下段はそれが入るようにしたいとか、今まで意識したことが全く無かったことまで、細かく、細か〜く打ち合わせしました。でも、おかげでこれまで使っていた衣装ケースは買い換える必要もなく、ピッタリ収まっています。

引っ越ししたら、
使っていた延長コードが
いらなくなりました！
(岐阜市水海道：磯村様)

私達より少し前に家を建てたお友達に、たくさん打ち合わせをしていることを話したら、『ウチはそんなことなかったけど、住み始めてみたら、やっぱりこうしておけば良かった…っていう所が出てきたから、たくさん話せるのはいいことだよ』と言ってくれたので、トーフさんにして正解！と思っています。そして完成した新居に引っ越しして気がついたのですが、これまで使っていた「延長コード」余ったのです!!これはコンセントの位置もきっちり決めただけだと思っています。今までだったら、延長コードを「もちあげて」掃除機をかけていた手間がなくなって掃除が少し楽になりましたよ♪



住まいに関するお困りごとはトーフホームにお任せ下さい!

- 漏水 ●パッキン ●キッチン ●浴室 ●洗面化粧室 ●トイレ ●間取り変更 ●網戸張り替え ●壁紙(クロス) ●フローリング ●畳 ●襖 ●障子 ●エアコン ●給湯器 ●耐震工事 ●玄関ドア、引戸 ●窓 ●シャッター、面格子 ●勝手口ドア ●屋根、外壁(塗装・修繕) ●外装タイル ●室内ドア、室内引戸 ●収納 ●階段、手すり ●門扉 ●フェンス ●車庫、カーポート ●庭 ●バルコニー ●非常階段 ●カメラ付きインターフォン

網戸1枚から新築工事まで、地元密着で長〜いお付き合い

TOWA (株)トーフホーム
岐阜市水海道 3-18-22



0120-013-3030

ホームページは [トーフホーム 岐阜](#) で、検索お願い致します。