

97mm (内側に折り込む面) A

# むき出し見学会にいらっやい!

要予約

2カ所  
同時開催

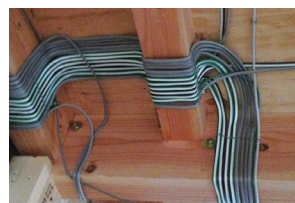
場所：岐阜市水海道2丁目  
各務原市那加土山町2丁目

7/11(土) 12(日)

実はお家づくりにとって一番肝心なのは、壁や天井がついてしまうと、見えなくなってしまう場所。そんな箇所をご覧いただける「むき出し見学会」にいらっやいませんか?



さて万が一大地震が起こってしまった時、**家が倒壊しない為に大切なのは「壁が厚い」「柱が太い」だけでなく、地震の力を上手く逃がすような工夫**です。トワホームでは構造計算だけでなく**家のバランスや重心にこだわった家づくり**をしています。人の体でも大事な重心、そんな家の「へそ」がどこなのか、ぜひスタッフに質問してみてくださいね。



写真はイメージです

また、水海道の家では丁度「断熱」や「電気」の工事中です。内装を施してからでは見る事が出来ない部分を解説しながら「間違いのないお家づくり」のご参考にしていただきたいと考えております。普段見る事が出来ない部分をしっかり見て、「**大人の社会科学見学**」を楽しんでくださいませ。

なお、トワホームは地元密着で長年お家づくりをしています。見学会にご参加いただいても無理な営業などは一切しておりませんので、どうぞご安心してお越しくださいね。

オヒサマ サンサン  
0120 FreeDial 012-013-3030

100mm

B



家造りからの感動 夢伝道師 登田 英樹の

## 編集後記

**み** なさまムシムシとした暑さですが元気にお過ごしでしょうか? 先月の8日に梅雨入りをしました。少しでも早くこの時期が過ぎてほしいと思いますが、今年も平年並みの21日頃の梅雨明けのようですね。

今月の20日頃からは子供たちの夏休みが始まりますね! 毎年この話題をお話しますが、そのたびに去年やこれまでの子供の夏休みの過ごし方について考えています。少しずつ成長していく姿をみて楽しみになります。そして、出来るだけの家族の楽しい思い出づくりが出来るように計画を立てようと思うものです。というもののまだ今年の予定は立てていませんけどね(^\_^)

先月上棟した家の構造見学会も開催します。完成見学会のような楽しみ方ではなく、“へえ～・ふ～ん・ほ～”と思わず言ってしまうような家造りの基本がわかる見学会です。決てかたくなるしいものではありませんので、参加していただくとよく分かります。時間も完成見学会と比べると短めです。近くなのでお時間を作って参加してみてくださいね。

今月号も最後までお読みいただきましてありがとうございます。最近、このすまいりんぐを通じて家造りやリフォームの相談をする機会が増えてきました。どの方もいつも読んでいるから安心してお話できると言ってくれます。とても感謝しています。それでは夏本番ですが、熱中症には十分注意していただきまして、楽しい夏を過ごしましょう! 来月号でお会いしましょう!



## 株式会社 トワホーム

TOWA

建築工事業：岐阜県知事許可第14480号  
一級建築士事務所：岐阜県知事登録第10562号  
宅地建物取引業：岐阜県知事第3438号  
アマテルソーラー協会会員/ロケットハウジングシステム協会会員

オヒサマ サンサン

0120 FreeDial 012-013-3030

お近くにお寄りの際は、  
気軽にお立ち寄りください

[24時間受付] FAX 058-248-2163

[E-mail] info@towahome-gifu.jp

☎058-248-6185

〒500-8223  
岐阜市水海道  
3-18-22

ホームページは

トワホーム 岐阜

で、検索お願い致します



住まいと暮らしの『すまいりんぐ』を宅配でお届けします!  
宅配便の「すまいりんぐ」には、お得なオススメ  
情報が同封されています。ご希望の方はご連絡下さい。

100mm

C

# すまいりんぐ

2015年7月号  
vol.138



## 今月のピックアップ

- 🌿 気軽にDIY【緑のカーテン編】
- 🌿 カラダすっきり! イキイキ! 健康サプリ【しとう】
- 🌿 編集長 登田 今月のイチオシ【マイクロガード&プラチナコート】
- 🌿 むき出し見学会にいらっやい!【7月11(土) 12(日)】
- 🌿 編集後記

設置ご協力店募集中! 詳しくはお問い合わせください。