

100mm

C'

100mm

B'

97mm (内側に折り込む面)

A'



いざという時大丈夫? 早め早めの台風対策



相次いで発生・接近する台風…。事前にすべき台風対策をまとめました。少しでも被害を軽減に役立てられればと思います。

●防風対策

自分の家だけではなく、ご近所のことも考え、植木鉢や遊具など、飛ばされやすいものは予め屋内にしまっておくか、ロープなどで固定するようにしてください。

また、シャッターや雨戸は閉めて、飛来物対策を。

雨戸などが無い場合は、窓ガラスにガムテープや防風テープで「x」を描くように貼ることで補強することができます。



●冠水・浸水対策

水の侵入を防ぐため、玄関付近に土嚢を設置することをお勧めします。

水はけをよくするために、家の近くの排水口をこまめに掃除することも大切です。

その他の浸水対策としては、家財を予め2階へ移動させておきましょう。浸水し始めてから焦って作業を行うと、ケガにもつながりますので、ゆとりをもって対策してください。



●停電対策

停電時、夜だと家の中でも移動が困難になりますので、懐中電灯はすぐに取り出せる場所に置いておくのが理想です。

冷蔵庫や電子レンジも使用できなくなるので、非常食を準備しておくことも欠かせません。

正しい情報を収集するためのラジオや予備電池等も併せて準備しておく、安心ですね。事前に対策をして



いるかどうかで、受ける被害の大きさは変わってきます。



上記に記載したものに加え、予め緊急連絡方法や避難所など、災害時に一刻も早く家族と会えるような対策も必ず行っておいてください。

それでもやはり…
**屋根には上がれないし…、
届かない雨樋がある…などなど、
高い場所の点検・補修は大変!
そんな時は、どうぞ遠慮なく
お問い合わせ下さいね。**

オヒサマ サンサン
0120 FreeDial 012-013-3030

カラダすっきり! イキイキ! 健康サプリ ナガノパープル

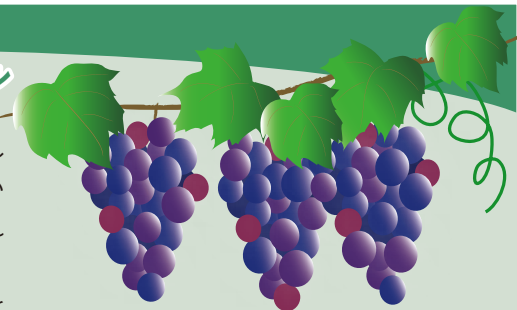
世界には1万以上の品種が存在するという「ブドウ」。日本でも主に50~60種ほど栽培されているといわれています。そこまで種類が多いと、どれを選ぶべきか迷ってしまいそうですね。

実際のところ、各都道府県の農業センターや個人での植え替えなどで品種改良されたブドウも多く、はつきりいくつ品種があるのかわからないそうです。

日本におけるフルーツは水菓子としての文化があり、ブドウもよりおいしい品種を求め続けて盛んに改良が行われているのだとか。

でも、だからこそ毎年新しいものを見つける楽しみがあるのでは?

そんな中、去年『マツコの知らない世界』でも紹介されていた巨峰の進化系、皮ごと食べられる新種の種なしブドウ



ウ「ナガノパープル」皮ごと食べられることで、ポリフェノールをしっかりと摂るのが嬉しいですね。

9月中旬から10月が旬らしいので、これから丁度いいですね!

編集長 登田 今月のイチオシ!

編集長の登田が「コレは!」と思った優れたものの商品をご紹介します

今回は…【ピーピースルー】

台所や洗面所、浴室などの排水管の悪臭や詰まり。その汚れたり詰まった状態の排水管の内容物を分析してみると、油脂分が



スライムのようにベタリしているのがほとんどで、このベタリしたスライムに細菌、真菌、原虫などの微生物が増殖し、発酵することにより悪臭が発生しています。

そしてこの付着物は細菌の増殖にともなって灰黒色の軟泥状の皮膜に成長し、排水管を極めて非衛生的な状況にさせているのです。

ピーピースルーおよびピーピースルーKは、この悪臭



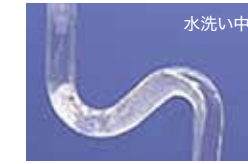
処理前

のもとである細菌スライムを完全に溶解除去すると同時に、これらの微生物を死滅させ、除菌と消毒・洗浄を行うプロ用の洗剤です。



反応中

なお、地域によっては、掃除するための枧が付いているところもありますので、定期的に掃除をして下さいね。



水洗い中

また、この配管掃除はトーフホームでも承っております。自分でするのは少しおっくう、という方はどうぞお気軽にお問い合わせ下さい。一箇所8,000円ぐらいから承っております。(要相談)



処理後

オヒサマ サンサン
0120 FreeDial 012-013-3030